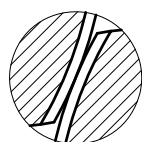
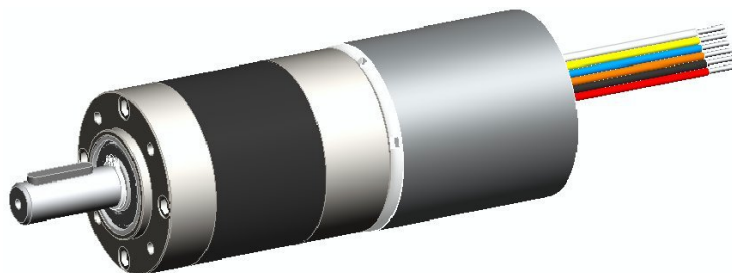
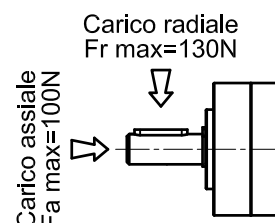


CODICE	RAPPORTO	STADI	L	RENDIMENTO	PESO	GIOCO	GIRI IN USCITA	COPPIA CONTINUA
EP35-3-22H-24	3.6	1	77.8	90%	0.30 kg	<=30'	1380	0.10 Nm
EP35-5-22H-24	5.33	1	77.8	90%	0.30 kg	<=30'	930	0.13 Nm
EP35-12-22H-24	12.96	2	88.1	80%	0.35 kg	<=40'	380	0.28 Nm
EP35-19-22H-24	19.19	2	88.1	80%	0.35 kg	<=40'	260	0.40 Nm
EP35-28-22H-24	28.41	2	88.1	80%	0.35 kg	<=40'	175	0.60 Nm
EP35-46-22H-24	46.65	3	98.4	70%	0.40 kg	<=50'	105	0.80 Nm
EP35-69-22H-24	69.07	3	98.4	70%	0.40 kg	<=50'	70	1.30 Nm
EP35-102-22H-24	102.27	3	98.4	70%	0.40 kg	<=50'	45	1.90 Nm
EP35-151-22H-24	151.42	3	98.4	70%	0.40 kg	<=50'	33	2.80 Nm
EP35-248-22H-24	248.67	4	108.7	60%	0.45 kg	<=60'	20	4.00 Nm
EP35-368-22H-24	368.18	4	108.7	60%	0.45 kg	<=60'	13	6.00 Nm
EP35S-545-22H-24	545.11	4	112.7	60%	0.47 kg	<=60'	9	8.50 Nm
EP35S-807-22H-24	807	4	112.7	60%	0.47 kg	<=60'	6	13.00 Nm

DATI TECNICI

- Flange in lega di alluminio, ingranaggi in acciaio legato temprato e cementato, alberi in acciaio NiCr assemblati su doppio cuscinetto a sfere ZZ e RS su richiesta.
- Satelliti primo stadio di riduzione in materiale plastico per migliore silenziosità.
- Lubrificazione permanente a grasso long life alte prestazioni.
- Motore brushless NI-22H 24 Volt in C.C. con elettronica integrata.
- Temperatura di funzionamento: +10°C / +50°C.
- Durata media ai valori nominali: 5000 h.
- Esecuzioni speciali su richiesta.



MICROingranaggi

Descrizione/Description

MOTORIDUTTORE BRUSHLESS

SERIE EP35-22H e EP35S-22H

Approvato/Approved

LB

Foglio/Sheet

1/1

Disegno n°/Drawing n°

Scala/Scale

1:1



Rev:

EP35-35S-22H